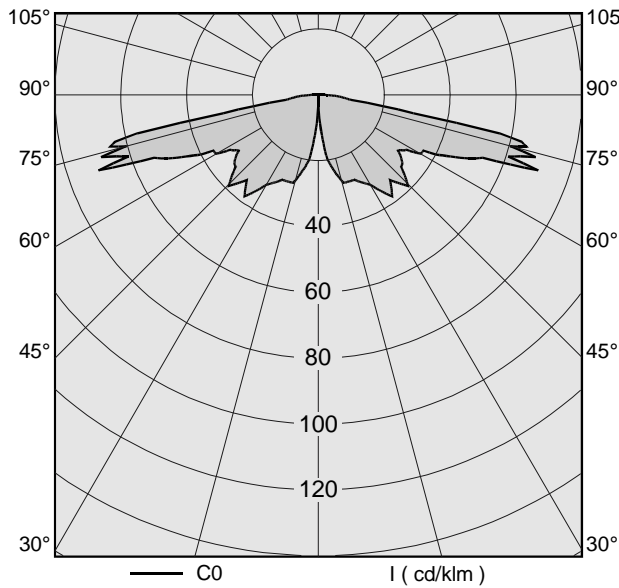


## Lyra

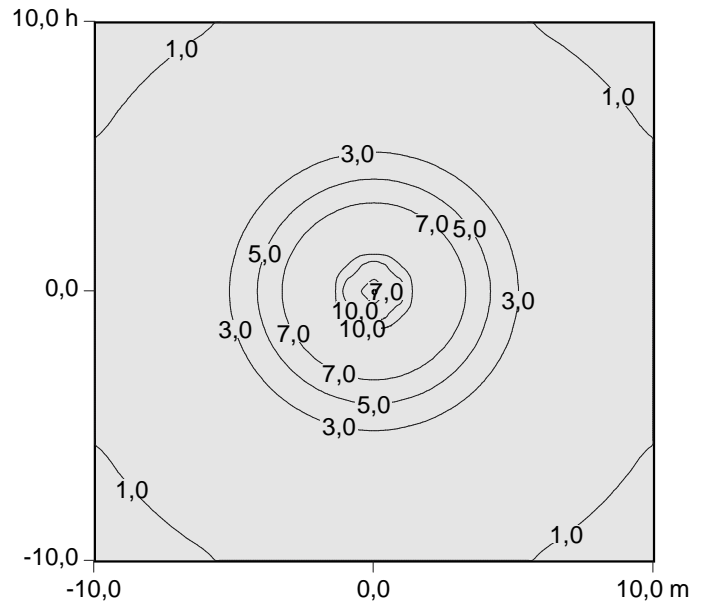
Lichtleit-Sekundärtechnik

### Lichtverteilungskurve

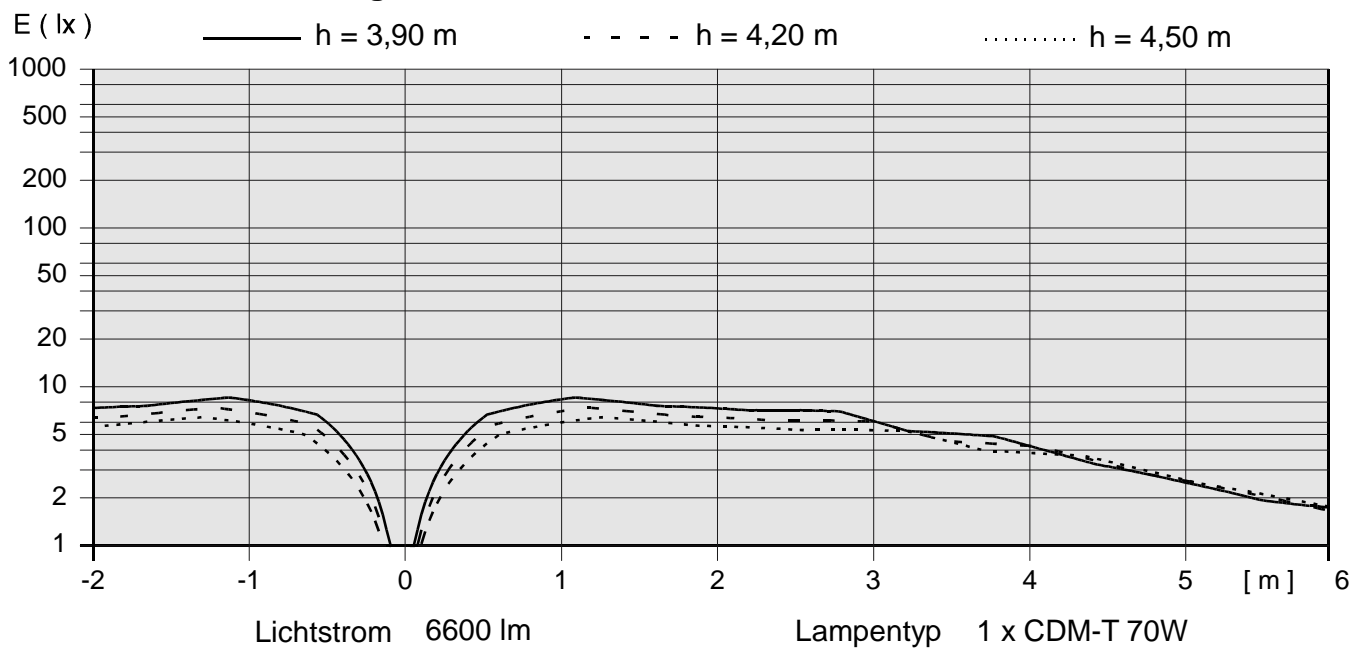


### Isoluxdiagramm

H = 3,9 m 6600 lm



### Bodenbeleuchtungskurve



Technische Änderungen vorbehalten.

uwe braun gmbh

industriegebiet lange felder  
19309 lenzen (elbe)

tel. +49 - 3 87 92 - 985 - 0  
fax +49 - 3 87 92 - 985 33

e-mail: info@uwe-braun.de  
web: www.uwe-braun.de